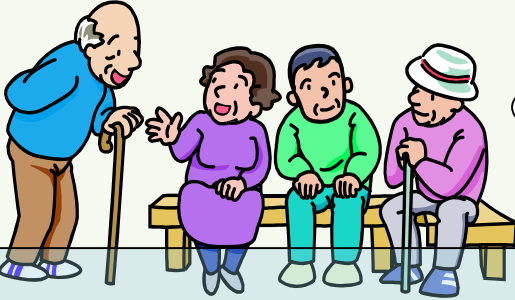


# 社会福祉法人 たすけあい泉

道路運送法第79条 登録番号[関神福第21号]

## 移送サービスゆめ



車椅子・リクライニング車椅子  
を貸出します！

階段等の、介助もします！！

お1人では公共交通機関（バス・タクシー・電車等）のご利用が困難な方のための、介助付お出掛けサービスです。ご通院の他に、お買物、Sports 観戦、観劇、お墓参り、外食など、居室からお手伝い致します！



### ★ アトレー ★

4人乗車又は、車椅子  
1台と付添1名乗車

車椅子1台と  
付添2名乗車

### ★ シエンタ ★

5人乗車又は、車椅子  
1台と付添2名乗車

### ★ ハイゼット ★

車椅子1台と  
付添2名乗車

迎車料金	乗車地までのお迎えは、	1回	300円
運送料金	乗車距離1 kmまで初乗り300円、	1 kmを超えると	270円/km加算
基本利用料	平日【月～金】9時～18時	1,	200円
	それ以外の時間帯	1,	500円
付添利用料	平日【月～金】9時～18時	600円/15分毎	
	それ以外の時間帯	750円/15分毎	
待機料金	平日【月～金】9時～18時	450円/15分毎	
	それ以外の時間帯	550円/15分毎	

<< お気軽にお問い合わせください! >>

たすけあい泉暮らしのデザインセンター移送サービスゆめ

担当：箕輪、宮崎

〒245-0014 横浜市泉区中田南3-24-9

電話 045 (803) 1666 FAX 045 (800) 3040