

身体介護

利用者の身体に直接触れる介助サービスです。

- *ご利用1割負担金額 30分 : 335円から
- *ご利用2割負担金額 30分 : 670円から
- *ご利用3割負担金額 30分 : 1,005円から



*介護保険適用。
*その他のご利用負担金額の詳細は別紙にて。



排泄介助 食事・服薬介助・入浴(清拭)・着替え・体位交換・車椅子移乗・トイレ介助等



生活援助

利用者のための日常生活の援助サービスです。

- *ご利用1割負担金額 44分 : 245円から
- *ご利用2割負担金額 44分 : 490円から
- *ご利用3割負担金額 44分 : 734円から



一般的な調理・配下膳・洗濯・掃除・生活必需品の買い物・薬の受け取り等



下記のようなサービスもあります！

まずはお電話を！

移送サービス
ゆめ

通院・外出の
お手伝いをします。



にじりハビリデイ



お一人おひとりの身体状態に
合わせた多様な機能訓練
完全個浴

家事介護サービス

15分(500円)から

介護保険で
出来ないと言われたら
ぜひ！



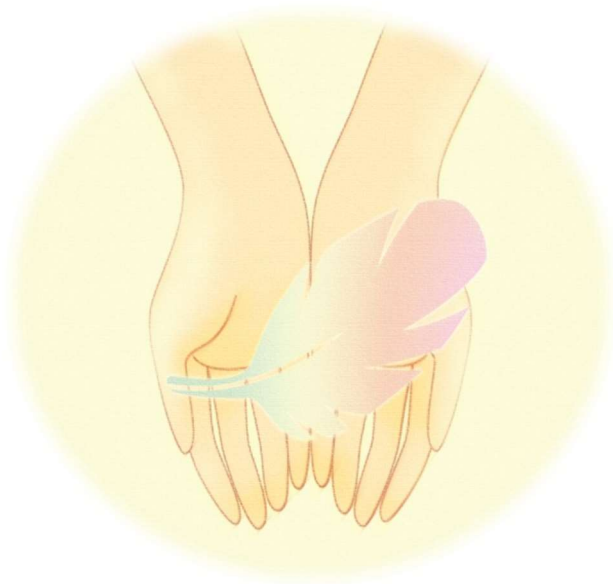
窓拭き・大掃除・水やり・
ペットのお世話・カーテンの
取替え等

フルール訪問看護ステーション
(NPO 法人たすけあい泉)

在宅看護を
サポートします。



私たち、たすけあい泉は、総合的な在宅介護サービスの提供を通じて、『住み慣れた地域の中で生き生きと暮らしていきたい』という思いをサポートします。



※個人情報規定に基づき適正に取扱います。



社会福祉法人 たすけあい泉
たすけあい泉ケアデザインセンター
訪問介護事業所

指定事業所番号 1473600722



〒245-0014
横浜市泉区中田南 3-24-9

TEL : 045-800-3050
FAX : 045-800-3040
E-Mail : houmon7@wing.ocn.ne.jp