



令和8年(2026年)2月 活動カレンダー FEBRUARY

月・MON	火・TUE	水・WED	木・THI	金・FRI	土・SAT
今年の恵方(方角)は南南東です！					
1 日・SUN	2	3	4	5	6
鬼退治					
8 OLYMPICS	9	10	11 建国記念日	12	14
持ち帰り手工芸【お花のブローチ】					
ボッチャ					
15	16	17	18	19	20
スリッパとばし					
22 天皇誕生日	23 振替休日	24	25	26	27
あめ玉袋詰め					
28					

※2月のお誕生日の方が3名いらっしゃいます。ご利用日に誕生会を行います。

※午前中は、個別リハビリ・脳トレプリントを行います。

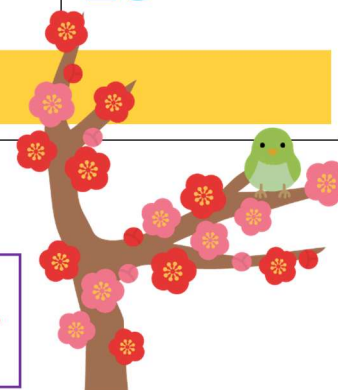
※午後の活動は、カラダを動かすリハビリレクリエーションと手指を使うリハビリレクリエーションがあります。

【カラダを動かすリハビリレクリエーション】

効果：楽しくゲームを行いながら、上肢・下肢の筋肉を使い運動の効果을上げていきます。

【手指を使うリハビリレクリエーション】

効果：手指の機能訓練です。指先を使う事で脳の活性化を促します。



「にじ」リハビリ・デイ